

ANUALES

PLURIANUALES

REVEGETACIÓN

MEZCLAS FORRAJERAS

La solución más completa y rentable para la alimentación animal



ANUALES RAPIDEZ

Fórmulas basadas en los excelentes Ray Grasses Wester **VALLIVERT** y **CAMPIVERT**, combinados con tréboles anuales de elevado rendimiento. Rápida implantación en el terreno. Entrada en productividad muy temprana. Elevada capacidad de rebrote, pudiéndose conseguir entre 2 y 3 cortes anuales. Son fórmulas equilibradas y con muy buena digestibilidad



RAPIDEZ



SIEGA



PASTOREO



ÉPOCA DE SIEMBRA	OTOÑO
USO	SIEGA Y PASTOREO
DOSIS DE SIEMBRA	30 kg/ha
ABONADO FONDO	75 ud. N · 75 ud. P · 75 ud. K
ABONADO COBERTERA	50 ud. N DESPUÉS DE CADA CORTE

Características productivas y de calidad

PB(%)	UFL / kg MS	MS (t/ha)
16-25	0,85-0,95	6-14

PB.- Proteína Bruta UFL.- Unidades Forrajeras de Leche MS.- Materia Seca
Resultados medios de diferentes ensayos en varias localidades

FÓRMULAS

Masprado Anual **Wester Arenoso**

- Ideal para suelos ácidos y ligeros
- Alta resistencia a temperaturas extremas (frío-calor)
- Composición
 - Ray Grass Wester Vallivert
 - Serradella
 - Trébol Balansea, Vesiculosum y Resupinatum

Masprado Anual **Wester Franco**

- Óptima para suelos equilibrados
- Excelente sistema radicular mejorante del suelo
- Composición
 - Ray Grass Wester Campivert
 - Trébol Balansea, Incarnatum y Resupinatum



ANUALES ENERGÍA

Fórmulas basadas en las avenas forrajeras **FORRIDENA**, **SAIA** y en el triticale **FORRICALÉ**, combinados con ray grass wester, tréboles anuales de rápido crecimiento y vezas. Estas fórmulas presentan una altísima producción de materia seca. Son fórmulas con gran cantidad de fibra, proteína equilibrada y una excelente digestibilidad. Un corte en Mayo / Junio



ÉPOCA DE SIEMBRA	OTOÑO
USO	HENO Y ENSILADO. Posibilidad de pastoreo antes del ahijado del cereal
DOSIS DE SIEMBRA	60-80 kg/ha (FORRIDENA) 40-50 kg/ha (STRIGOSA) 80-100 kg/ha (TRITICALÉ)
ABONADO FON	40 ud. N · 75 ud. P · 75 ud. K
ABONADO COBERTERA	30 ud. N

Características productivas y de calidad

PB(%)	UFL / kg MS	MS (t/ha)
11-18	0,60-0,80	8-16

PB.- Proteína Bruta UFL.- Unidades Forrajeras de Leche MS.- Materia Seca
Resultados medios de diferentes ensayos en varias localidades

FÓRMULAS

Masprado Anual Avena Forridena

- Excelente calidad nutritiva
- Alta productividad y resistencia al encamado
- Composición
- Avena **FORRIDENA**
- Ray Grass wester **VALLIVERT**
- Trébol Incarnatum y Resupinatum
- Veza Sativa **MAXIVESA**

Masprado Anual Triticale

- Alta productividad de grano y forraje
- Producciones tempranas
- Composición
- Triticale **FORRICALÉ**
- Ray Grass Wester **VALLIVERT**
- Trébol Vesiculosum Squarrosus y Resupinatum
- Veza Villosa **VILLANA**

Masprado Anual Avena Strigosa

- Alta adaptabilidad a diferentes condiciones de cultivo.
- Tallo fino. Gran cantidad de materia seca.
- Composición
- Avena **SAIA 6**
- Ray Grass Wester **CAMPIVERT**
- Tréboles Vesiculosum, Squarrosus y Resupinatum
- Veza Villosa **VILLANA**



ANUALES PROTEÍNA

Fórmulas basadas en mezclas con una elevada cantidad de leguminosas (veza villosa **VILLANA**, veza sativa **GRAVESA**, **PRONTIVESA** o **MAXIVESA**, o guisante **GUIFREDO**) que aportan la proteína necesaria para elevar la productividad de su ganado al mismo tiempo que se gana en calidad de carne y leche. Gramíneas de rápido crecimiento (**FORRICAL** y **FORRIDENA**) garantizan el equilibrio, fibra y digestibilidad necesarios en su composición. Un corte en Mayo / Junio



HENO



ENSILADO



PROTEÍNA



ÉPOCA DE SIEMBRA	OTOÑO
USO	HENO Y ENSILADO. Posibilidad de pastoreo antes del encañado del cereal
DOSIS DE SIEMBRA	50 kg/ha (VEZAS FORRAJE) 120 kg/ha (VEZA SATIVA) 150 kg/ha (TRITICAL-GUISANTE) 125 kg/ha (AVENA-GUISANTE)
ABONADO FONDO	40 ud. N · 75 ud. P · 75 ud. K
ABONADO COBERTERA	50 ud. N (30 ud. Vezas Forraje)

Características productivas y de calidad

PB(%)	UFL / kg MS	MS (t/ha)
17-28	0,65-0,90	7-14

PB.- Proteína Bruta UFL.- Unidades Forrajeras de Leche MS.- Materia Seca
Resultados medios de diferentes ensayos en varias localidades

FÓRMULAS

Masprado Anual Vezas Forraje

- Buena resistencia al frío
- Rusticidad, con altísima producción de forraje
- **Composición**
- Ray Grass Wester **CAMPIVERT**
- Tréboles Balansea y Vesiculosum
- Veza Villosa **VILLANA** y Veza Sativa **GRAVESA**

Masprado Anual Triticale Guisante

- Formula forrajera económica con ciclo corto
- Resistente al encamado, con gran producción de grano.
- **Composición**
- Triticale **FORRICAL**
- Guisante Forrajero **GUIFREDO**

Masprado Anual Veza Sativa

- Alta producción de grano y forraje
- Fórmula muy rústica, para condiciones difíciles
- **Composición**
- Avena Sativa **FORRIDENA**
- Veza Sativa **MAXIVESA**

Masprado Anual Avena Guisante

- Ciclo medio-largo con gran rusticidad
- Con gramínea fina y fantástica palatabilidad
- **Composición**
- Avena **FORRIDENA**
- Guisante Forrajero **GUIFREDO**



REVEGETACIÓN

Destinadas a revegetar taludes, parques eólicos, huertos solares, etc. o bien para sembrar en explotaciones frutícolas. Son fórmulas rústicas y adaptadas a las diferentes climatologías de la Península. Las que se colocan en plantaciones frutales, no compiten con éstas, aportan nutrientes y mejoran la estructura del suelo si es posible. También pueden contribuir a la mejora de la fecundación atrayendo insectos por la presencia de flores llamativas. En estas fórmulas se aconseja realizar cortes de limpieza en primavera y en otoño. Un corte en Mayo / Junio



ECONÓMICO PLURIANUAL

ÉPOCA DE SIEMBRA	OTOÑO
USO	REVEGETACIÓN PLANTACIONES FRUTÍCOLAS
DOSIS DE SIEMBRA	50-200 kg/ha
ABONADO FONDO	40 ud. N · 75 ud. P · 75 ud. K
ABONADO COBERTERA	10 ud. N · 20 ud. P · 20 ud. K



FÓRMULAS

Masprado Re Clima Continental

- Para climas extremos de frío y calor
- Composición
- Alfalfa, Agropyrum, Dactilo, Esparceta, Festuca Alta, Ray Grass Inglés, Lolium rigidum y Trébol Subterráneo

Masprado Re Clima Atlántico

- Para climas frescos y suaves con influencia marina
- Composición
- Dactilo, Festuca Stolonífera, Festuca Ovina, Ray Grass Inglés, Tréboles Blanco Repens y Subterráneo, Lotus

Masprado Re Olivos

- Para zonas de secano
- Composición
- Agropyrum Cristatum, Festuca alta, Lolium rigidum, Ray Grass Inglés, Trébol Repens, Trébol Subterráneo

Masprado Re Clima Mediterráneo

- Para climas cálidos y suaves
- Composición
- Alfalfa, Agropyrum, Dactilo, Esparceta, Festuca Alta, Ray Grass Inglés, Lolium rigidum y Paspalum

Masprado Re Clima Alta Montaña

- Para climas fríos, también apta para pistas de ski
- Composición
- Dactilo, Festuca Stolonífera, Fleo, Lotus, Ray Grass Inglés, Trébol Blanco Repens

Masprado Re Viña Frutal Cítrico

- Para terrenos de secano y frutales de riego por goteo
- Composición
- Festuca Alta, Ray Grass Inglés, Lolium rigidum

PLURIANUALES RIEGO MÁXIMA PRODUCCIÓN



HENO



ENSILADO



RENTABILIDAD



Fórmulas basadas en gramíneas plurianuales de rápido crecimiento (Ray Grass **LOCOBELLO**, Festuca alta **TIMA**) junto a leguminosas plurianuales (alfalfa **ARAGÓN**). Duración estimada de la pradera 4 ó 5 años con altas producciones. Cuidada selección de componentes que permitirán un estudiado equilibrio entre materia seca y proteína, además de especies mejorantes del suelo.

ÉPOCA DE SIEMBRA	PRIMAVERA / OTOÑO
USO	HENO Y ENSILADO (3 ó 4 cortes al año) Posibilidad de pastoreo a la salida del invierno antes del encañado de las gramíneas
DOSIS DE SIEMBRA	30 kg/ha
ABONADO FONDO	25 ud. N · 50 ud. P · 100 ud. K
ABONADO COBERTERA	INVERNAL 50 ud. P, 50 ud. K PRIMAVERA Abonos liberación lenta

Características productivas y de calidad

PB(%)	UFL / kg MS	MS (t/ha)
15-25	0,65-1	14-22

PB.- Proteína Bruta UFL.- Unidades Forrajeras de Leche MS.- Materia Seca
Resultados medios de diferentes ensayos en varias localidades

FÓRMULAS

Masprado Plurianual Riego Máxima Producción

- Rápido crecimiento inicial y una pronta implantación
- Gran rentabilidad y excelentes características nutritivas
- **Composición.**
- Alfalfa **ARAGÓN**, Dactilo tardío, Festuca alta **TIMA**, Ray Grass Inglés tetraploide, Tréboles Blanco Ladino y Blanco Repens

Masprado Plurianual Riego Alfalfa

- Excelente capacidad de rebrote y alta productividad
- Rusticidad, con muy buena palatabilidad
- **Composición.**
- Alfalfa **ARAGÓN**, Dactilo Tardío, Ray Grass Italiano tetraploide **LOCOBELLO**, Trébol Blanco Repens



PLURIANUALES RIEGO PASTOREO



PASTOREO



RENTABILIDAD



PLURIANUAL



Fórmulas basadas en la combinación de gramíneas de excelente comportamiento ante el pisoteo y con gran capacidad de rebrote, junto con leguminosas adaptadas al pastoreo y que no producen meteorismo en sus animales. Destacan en su composición nuestras variedades TIMA por su gran rusticidad y nuestro Ray Grass VERTIBELO de altísima productividad y capacidad de rebrote.

ÉPOCA DE SIEMBRA	OTOÑO
USO	PASTOREO. Posibilidad de realizar un corte en el caso de que no se pastoree
DOSIS DE SIEMBRA	50 kg/ha (PICADERO) 35 kg/ha (RIEGO)
ABONADO FONDO	40 ud. N · 75 ud. P · 75 ud. K
ABONADO COBERTERA	50 ud. N fin invierno, y 30 ud N. otoño (PICADERO) INVERNAL 20 ud. N · 40 ud. P · 40 ud. K (RIEGO)

Características productivas y de calidad

PB(%)	UFL / kg MS	MS (t/ha)
8-18	0,60-0,90	6-16

PB.- Proteína Bruta UFL.- Unidades Forrajeras de Leche MS.- Materia Seca
Resultados medios de diferentes ensayos en varias localidades

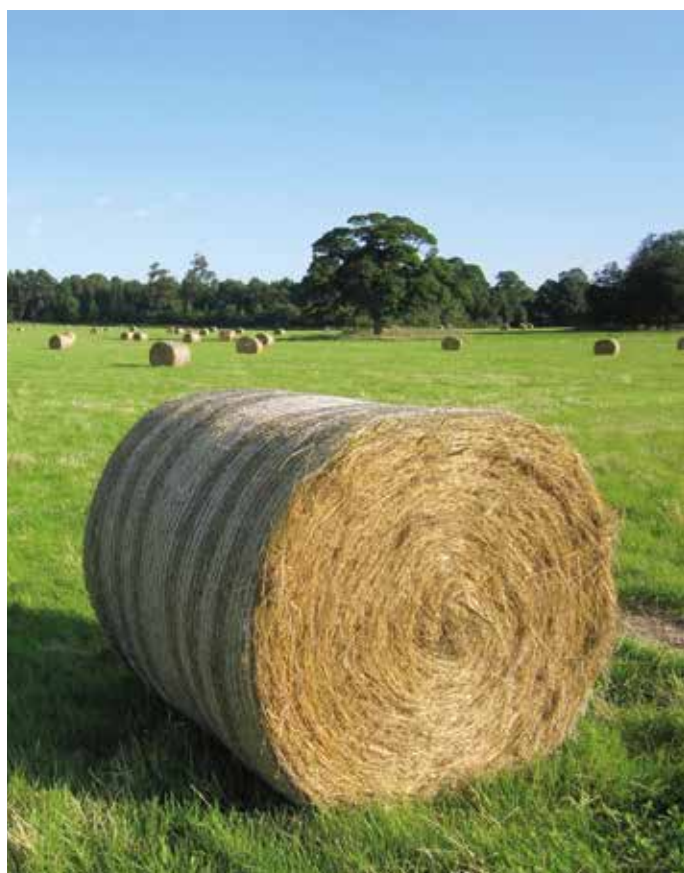
FÓRMULAS

Masprado Picadero Caballos

- Proporciona alimento a los caballos, en la zona de paseo
- Gran resistencia al pisoteo y rusticidad
- **Composición.**
 - Festuca Alta TIMA
 - Festuca tricophyla,
 - Festuca ovina
 - Ray Grass inglés

Masprado Plurianual Riego

- Alta productividad sin los meteorismos de la alfalfa
- Gran capacidad de rebrote. Puede realizarse siega
- **Composición.**
 - Dactilo
 - Ray Grass Inglés tetraploide,
 - Ray Grass Italiano tetraploide VERTIBELO,
 - Trébol Violeta y Blanco Ladino



PLURIANUALES SECANO

Fórmulas pensadas para pastos permanentes en zonas de secano. Basadas en gramíneas perennes junto con leguminosas perennes y de autoresiembr. Presencia permanente de leguminosas de buena calidad, que aportarán la proteína necesaria a la dieta. Las leguminosas, para la autoresiembr, han de llegar a floración en primavera y el aprovechamiento se ha de producir en verano. Con una gran diversidad y cuidada selección de especies y variedades para aportar el máximo valor a su pradera.



RENTABILIDAD



PLURIANUAL



PASTOREO



ÉPOCA DE SIEMBRA	OTOÑO
USO	PASTOREO
DOSIS DE SIEMBRA	35 kg/ha (ARENOSO) 30 kg/ha (DEHESA)
ABONADO FONDO	25 ud. N · 50 ud. P · 100 ud. K
ABONADO COBERTERA	50 ud. P · 50 ud. K

Características productivas y de calidad

PB(%)	UFL / kg MS	MS (t/ha)
10-18	0,70-0,85	8-18

PB.- Proteína Bruta UFL.- Unidades Forrajeras de Leche MS.- Materia Seca
Resultados medios de diferentes ensayos en varias localidades

FÓRMULAS

Masprado Plurianual Arenoso

- Para suelos ligeros y algo ácidos
- Con muy buena calidad de forraje con alto contenido en proteínas
- **Composición.**
- Biserrula, Ray Grass Wester, Lolium rigidum, Serradella, Tremosilla, Ornithopus compressus, Tréboles Incarnatum, Resupinatum, Subterráneo y Balansea

Masprado Plurianual Dehesa

- Para suelos francos y equilibrados
- Rústica, con gran aporte de materia seca
- **Composición.**
- Medicago, Ray Grass Wester, Lolium rigidum, Serradella, Tréboles Vesiculosum, Incarnatum, Resupinatum, Subterráneo y Balansea.

Más forraje, más rentabilidad